

**障害者（児）の地域生活支援の在り方に関する検討会ヒヤリング資料****「滋賀県における地域ケアシステムと支援費制度の現状と課題」**

滋賀県社会福祉事業団企画事業部

地域ケアシステム推進担当 中島秀夫

**障害児・者サービス調整会議の現状と効果**

- ・平成7年甲賀郡障害者コーディネーターに
- ・活動のペースは障害児・者サービス調整会議
- ・一人、一法人の限界が地域資源のネットワーク化
- ・みんなで支える地域づくりへ

**支援費制度の現状と課題**

- ・利用申請者の拡大、利用実績の拡大
- ・支給量の見直し作業
- ・ニーズの拡大と供給体制の現状
- ・滋賀県支援費推進本部の方針
- ・Q&Aの功罪

**支給量の標準スケールと個別性**

- ・聞き取り担当者の判断に委ねられる
- ・マネジメント不在の現状
- ・グループホームへの居宅サービス投入の課題
- ・支援の必要量「標準スケールと個別性重視」

**制度の決め手は相談業務**

- ・利用者ニーズを探り当てる
- ・たかが支援費、されど支援費
- ・官と民の役割、みんなで支える地域づくり
- ・相談支援事業の中立性の確保

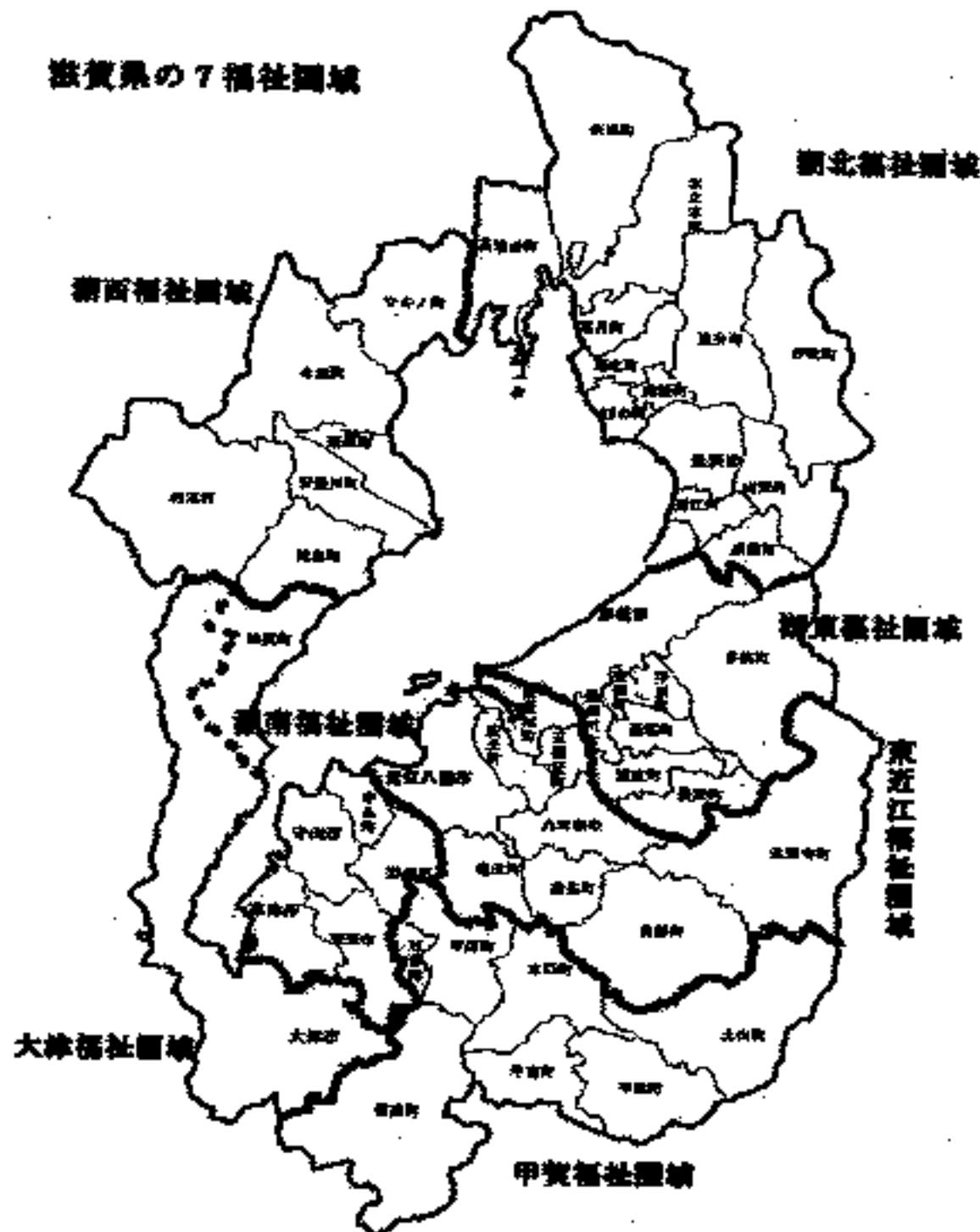
**支援費制度の理念から**

- ・対等な関係性はサービスの選択性の確保から
- ・制度は利用者を守るために
- ・「選ぶ福祉滋賀の特区」

参考資料：滋賀県の福祉状況

ホームヘルプサービス実績

# 福祉圏域単位による人口、障害者数、資源整備の状況



## 滋賀県の福祉圏域ごとの人口と障害者等

圏域名	自治体数	人口	面積	身体障害者数	知的障害者数	障害者数計	共同作業所利用障害者数(精神障害者除く)	通所施設利用定員 身体障害者	知的障害者	共有・通所施設数計	グループホーム数	生活ホーム数
大津	2	314,287人	374.09km <sup>2</sup>	10,533人	1,541人	12,074人	116人	0人	202人	278人	4箇所	2箇所
湖南	5	288,638人	208.99km <sup>2</sup>	7,591人	1,183人	8,684人	222人	50人	160人	432人	1箇所	5箇所
甲賀	7	146,848人	262.18km <sup>2</sup>	4,168人	844人	5,013人	79人	30人	120人	401人	8箇所	20箇所
東近江	9	217,188人	578.33km <sup>2</sup>	6,209人	1,054人	7,263人	189人	50人	180人	429人	3箇所	5箇所
彦根犬	8	198,085人	390.92km <sup>2</sup>	5,224人	557人	5,781人	187人	0人	170人	357人	10箇所	10箇所
湖北	13	185,447人	782.58km <sup>2</sup>	5,771人	739人	6,510人	164人	20人	190人	344人	10箇所	2箇所
湖西	6	282,110人	611.98km <sup>2</sup>	1,888人	204人	2,202人	64人	8人	25人	99人	2箇所	1箇所
計	60	1,353,703人	6,347.07km <sup>2</sup>	42,105人	6,521人	48,626人	1,061人	158人	1,057人	2,368人	38箇所	45箇所

人口は2003年2月1日現在 障害者数は2003年2月1日現在 利用者数、定員数、ホーム数は平成13年度末現在



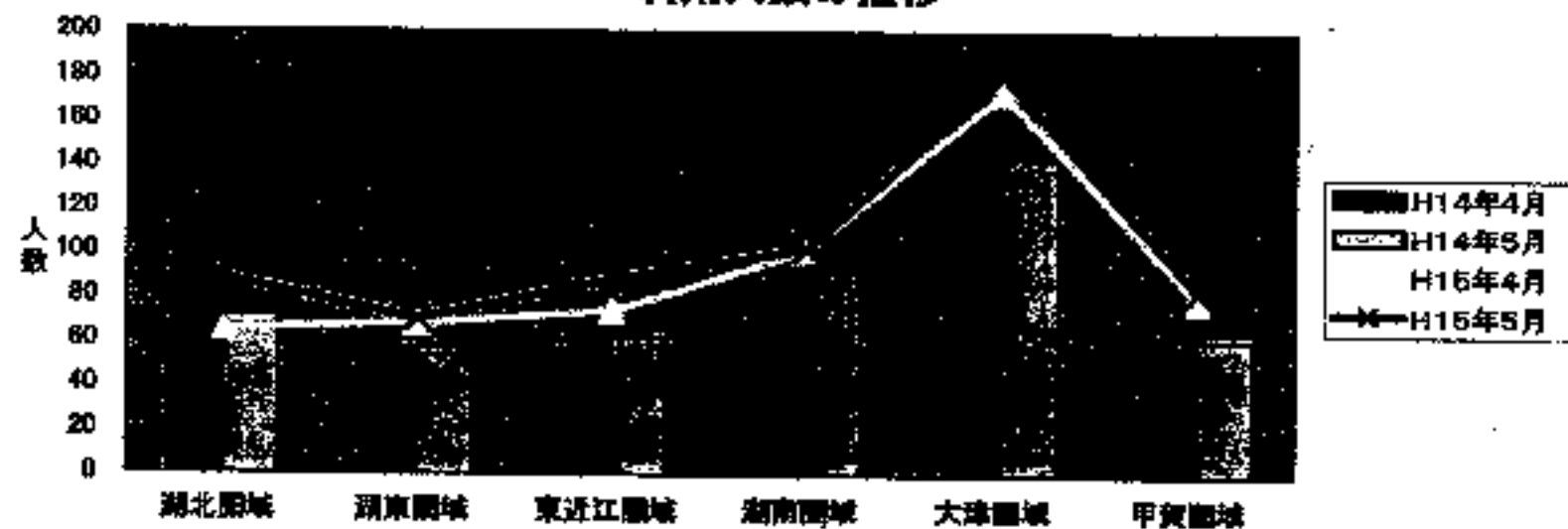
## 滋賀県内各福祉圏域障害児・者サービス調整会議の設置状況

福祉圏域	名称等	対象者	設置年月日
大津	大津市障害児・者サービス調整会議 (大津市)	知的	平成13年4月1日
湖南	湖南地域心身障害児(者)サービス調整会議 (草津市・守山市・栗東市・野洲町・中主町・赤坂町)	知的	平成12年9月1日
甲賀	甲賀郡障害児・者サービス調整会議 (甲賀郡)	知的・身体・精神	平成7年4月1日
東近江	東近江地域障害児(者)サービス調整会議 (近江八幡市・八日市市・菟生郡・神護寺)	知的・身体・精神	平成13年3月1日
湖東	(彦根市・愛知郡・犬上郡)	知的・身体・精神	設置要綱検討中
湖北	湖北地域障害児(者)サービス調整会議 (長浜市・坂田郡・東浅井郡・伊香郡)	知的 知的・身体・精神	平成10年1月27日 平成14年12月17日
湖西	高島郡障害児・者サービス調整会議 (高島郡)	知的・身体・精神	平成14年3月6日

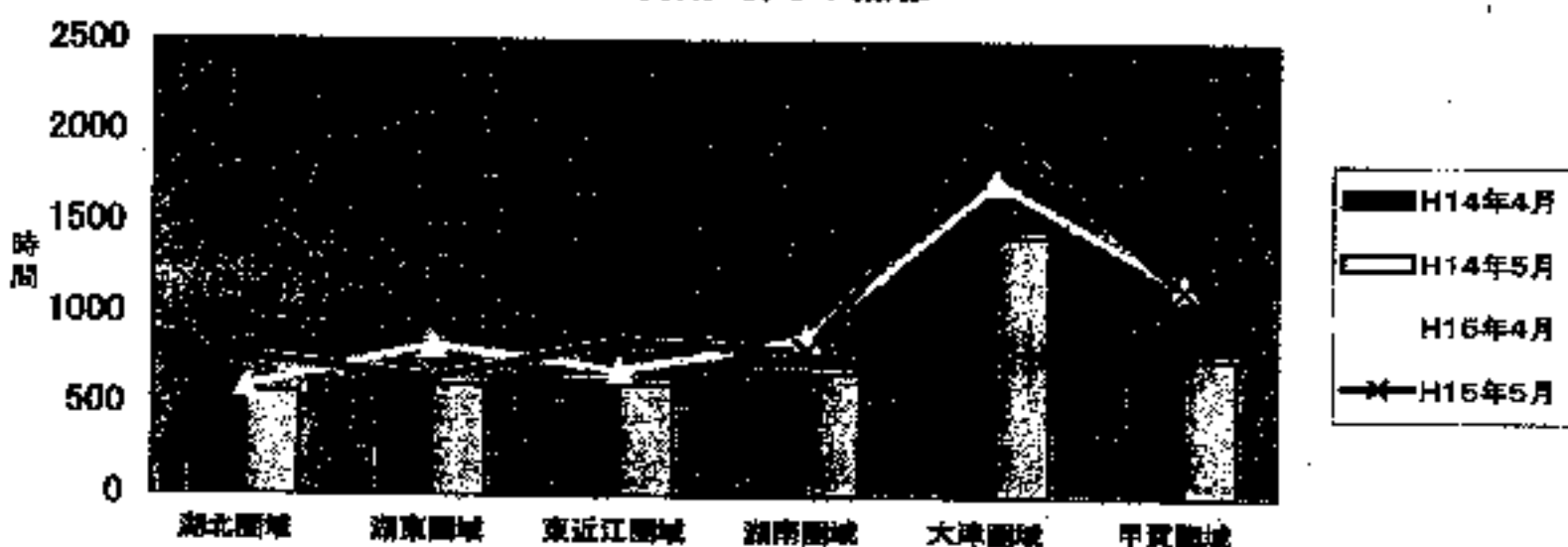
## ホームヘルプサービス利用の拡大

	H14年4月	H14年5月	H15年4月	H15年5月
<b>湖北圏域</b>				
利用人数	67人	72人	65人	88人
利用件数	303件	327件	320件	416件
利用時間	673h	571h	596h	759h
<b>湖東圏域</b>				
利用人数	67人	53人	68人(+11)	70人(+17)
利用件数	236件	233件	280件(+44)	229件(-4)
利用時間	648h	609h	827h(+179)	646h(+37)
<b>東近江圏域</b>				
利用人数	56人	62人	74人(+18)	88人(+20)
利用件数	228件	256件	268件(+40)	382件(+126)
利用時間	631h	613h	692h(+61)	847h(+234)
<b>湖南圏域</b>				
利用人数	87人	94人	101人(+14)	102人(+8)
利用件数	245件	254件	310件(+65)	311件(+57)
利用時間	691h	676h	871h(+180)	805h(+129)
<b>大津圏域</b>				
利用人数	126人	143人	173人(+47)	181人(+38)
利用件数	609件	716件	759件(+150)	837件(+121)
利用時間	1434h	1438h	1738h(+304)	2041h(+603)
<b>甲賀圏域</b>				
利用人数	55人	61人	79人(+24)	83人(+22)
利用件数	210件	212件	324件(+114)	332件(+120)
利用時間	910h	759h	1165h(+255)	1144h(+385)

### 利用人数の推移



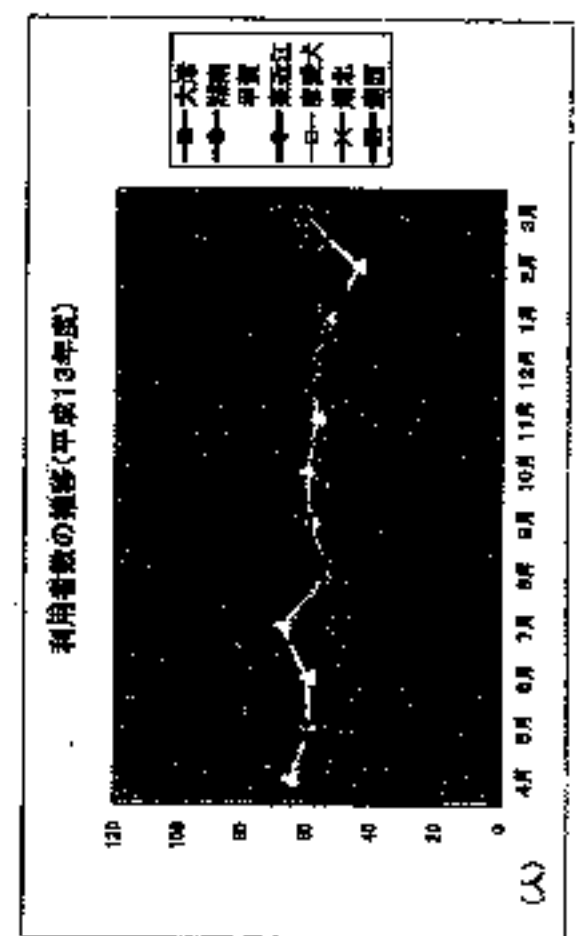
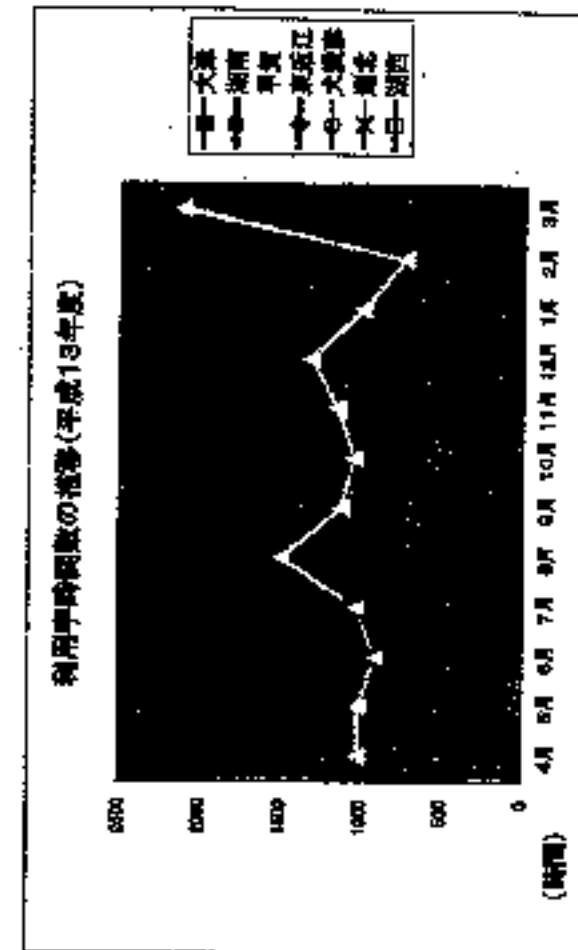
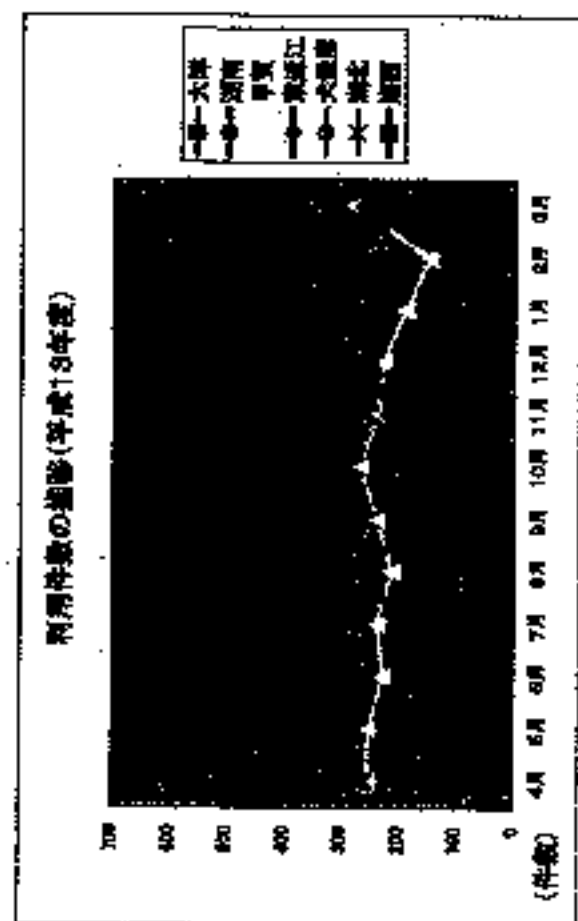
### 利用時間の推移



□滋賀県の福祉圏域別の知的障害者数と居宅介護の実施状況—1  
 〈平成13年度〉

圏域名	自治体数	人口	4月	5月	6月	7月	8月	9月	10月	11月	12月	1月	2月	3月	合計	平均
大 塚	2	314,257人	75	77	79	79	77	92	83	85	89	76	76	102	808	60.8
周 南	0	268,826人	322	328	326	309	282	277	278	265	284	247	273	324	2,448	269.9
甲 賀	7	146,845人	1182	907	861	1045	848	777	718	701	818	888	678	843	10,000	893.9
東 近 江	9	217,188人	257	260	254	262	265	258	266	247	278	249	227	270	3,188	248.5
湖 東 大 陸	8	199,088人	739	681	608	848	821	636	648	642	704	815	828	697	7,864	643.7
湖 北	13	186,447人	95	98	80	89	83	89	60	67	69	62	48	62	868	66.8
湖 西	6	48,810人	254	287	282	291	278	300	324	324	310	342	241	371	2,801	281.8
計	60	1,352,708人	6,881	6,811	6,811	7,033	6,811	6,811	6,811	6,811	6,811	6,811	6,811	6,811	68,111	542.7

利用件数、実施数、本一山地区別18年度実績



□ 滋賀県の福祉施設別の知的障害者数と障害者の実施状況—2  
 <平成14年度>

施設名	施設種別	人口	4月	5月	6月	7月	8月	9月	10月	11月	12月	1月	2月	3月	合計	平均
大 津	利用施設	1,841人	82	85	87	90	84	81	87	88	108	108	108	108	808	80.8
	利用施設		274	240	245	271	333	334	346	367	390	390	390	390	2,973	320.3
	利用施設		837	648	688	687	780	856	866	866	783	783	783	783	8,665	866.5
湖 東	利用施設	1,183人	245	254	276	291	276	287	330	282	282	282	282	282	2,406	274.0
	利用施設		888	875	819	763	912	749	781	781	781	781	781	781	6,843	781.1
	利用施設	844人	88	60	56	58	70	85	81	81	73	73	73	73	698	82.0
東 近 江	利用施設	1,004人	211	214	229	239	278	225	305	288	248	248	248	248	2,108	258.7
	利用施設		1,281	1,010	1,184	1,244	1,610	1,118	1,109	1,109	1,203	1,203	1,203	1,203	11,152	1,281.1
	利用施設		58	82	81	83	84	73	73	73	78	78	78	78	608	87.8
東 濃 大 井	利用施設	817人	228	208	276	257	280	282	316	288	303	303	303	303	2,542	311.4
	利用施設		681	613	661	668	667	668	668	705	640	640	640	640	6,087	700.7
	利用施設		87	63	69	73	70	84	82	83	84	84	84	84	677	84.1
福 井	利用施設	788人	208	233	253	264	300	322	322	327	327	327	327	327	2,968	374.1
	利用施設		649	608	621	769	1,018	711	849	763	743	743	743	743	6,485	716.3
	利用施設		87	65	64	75	48	75	85	85	76	76	76	76	632	70.3
滋 賀	利用施設	304人	18	27	29	35	33	33	34	45	44	44	44	44	308	33.0
	利用施設		78	163	233	272	186	214	264	282	272	272	272	272	1,868	221.8
	利用施設		91	183	213	302	311	283	368	346	378	378	378	378	2,934	366.8
計	50	1,382,708人	4,521人													

人口は2003年2月1日現在

