

資料 9

平成 15 年 6 月 9 日

「市町村障害者生活支援事業」、「障害児(者)地域療育等支援事業」
実施状況調査の結果について

標記事業については、平成 15 年度より一般財源化し、地域が創意工夫しながら実施することとなったが、平成 15 年 4 月現在の実施状況について、調査を実施した。

各都道府県・指定都市・中核市及び市町村の状況を調査し、対象となる全ての自治体から回答を得ている。

市町村障害者生活支援事業

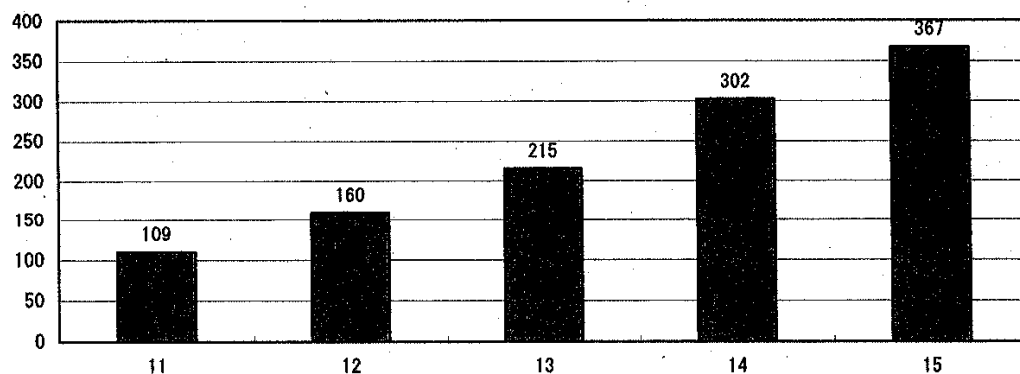
(事業概要)

在宅の障害者等に対し在宅福祉サービスの利用援助、社会資源の活用や社会生活力を高めるための支援、当事者相談等を総合的に実施する事業。

1 実施状況

市町村障害者生活支援事業の実施カ所数は、平成 14 年度で 302 カ所であったが、平成 15 年度は 367 カ所で 65 ケ所の増となっており、その内訳は 14 年度から引き続き実施するところが 300 ケ所、15 年度に新規に実施するところが 67 ケ所である。

実施ヶ所数	総数			廃止
	うち継続	うち新規		
	300	67	2	
	367			

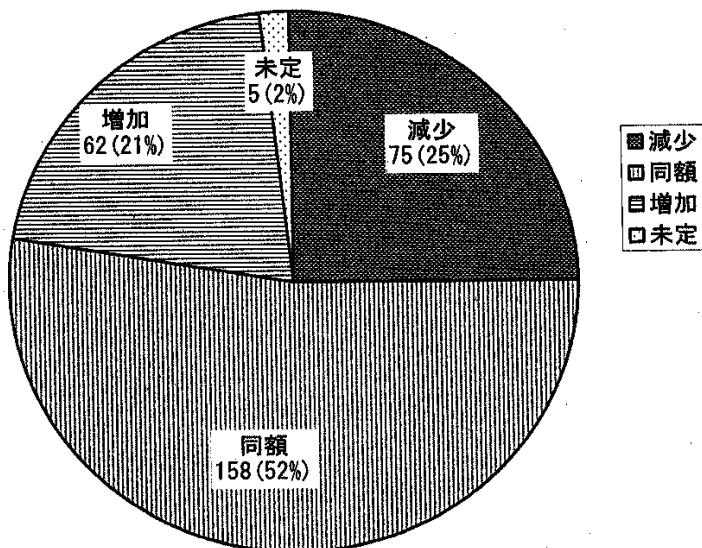


(実施ヶ所数の年次推移)

2 事業費の増減

事業費について昨年度との比較で、減少が75ヶ所、同額が158ヶ所、増加が62ヶ所となっている。

減少		75	25.0
うち0.25倍未満		2	0.7
うち0.25倍以上0.50倍未満		15	5.0
うち0.50倍以上0.75倍未満		19	6.3
うち0.75倍以上		39	13.0
同額		158	52.7
増加		62	20.7
うち1.25倍未満		30	10.0
うち1.25倍以上1.50倍未満		9	3.0
うち1.50倍以上1.75倍未満		4	1.3
うち1.75倍以上		19	6.3
未定		5	1.7



(事業費の対前年度比較)

3 職員配置の状況

専任職員の配置状況について、昨年度との比較で減員が20カ所、増員が24カ所、同数が250カ所となっている。

	減員	同数	増員	未定	計
実施ヶ所数	20	250	24	6	300
割合 (%)	6.7	83.3	8.0	2.0	100.0

障害児（者）地域療育等支援事業

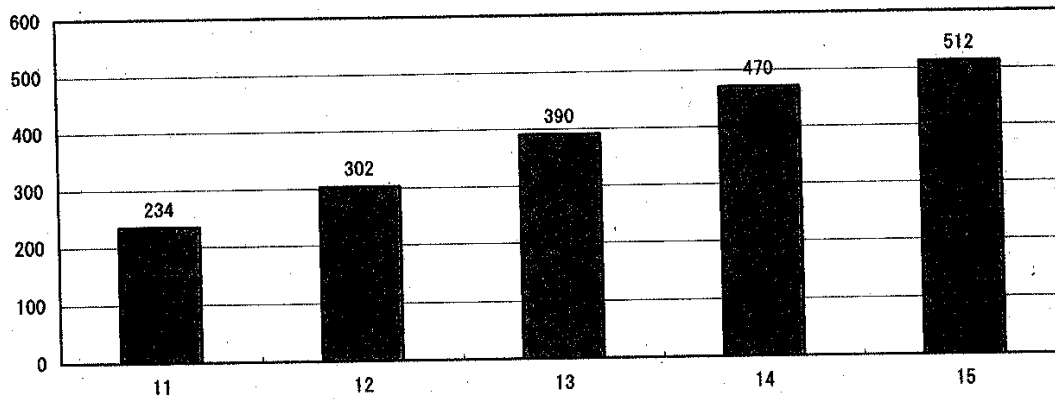
（事業概要）

在宅の重症心身障害児（者）、知的障害児（者）、身体障害児の地域における生活を支えるため、身近な地域で療育指導、相談等が受けられる療育機能の充実を図るとともに、これらの療育機能を支援する都道府県域における療育機能との重層的な連携を図る事業。

1 実施状況

障害児（者）地域療育等支援事業の実施ヶ所数は、平成14年度で470ヶ所であったが、平成15年度は512ヶ所で42ヶ所の増となっており、その内訳は14年度から引き続き実施するところが469ヶ所、15年度に新規に実施するところが43ヶ所である。

実施ヶ所数	総数			廃止
	うち継続	うち新規		
	512	469	43	1

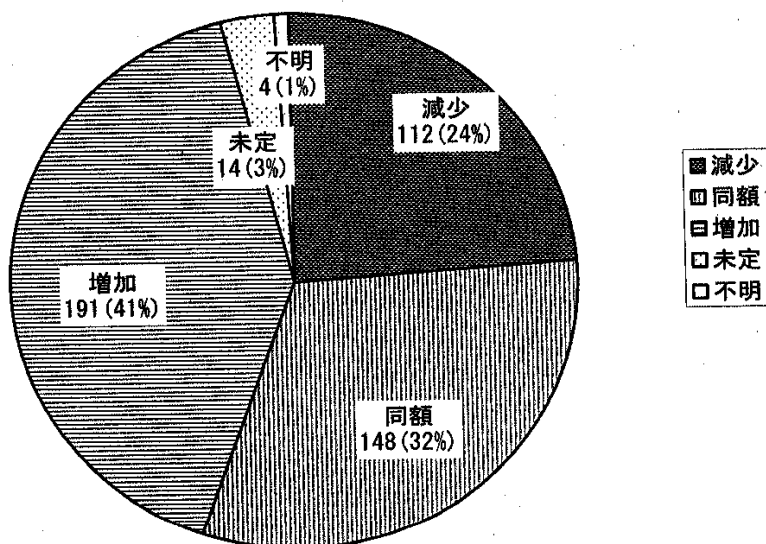


（実施ヶ所数の年次推移）

2 事業費の増減

事業費について昨年度との比較で、減少が112ヶ所、同額が148ヶ所、増加が191ヶ所となっている。

減少		112	23.9
うち0.25倍未満		1	0.2
うち0.25倍以上0.50倍未満		0	0.0
うち0.50倍以上0.75倍未満		27	5.8
うち0.75倍以上		84	17.9
同額		148	31.6
増加		191	40.7
うち1.25倍未満		71	15.1
うち1.25倍以上1.50倍未満		33	7.0
うち1.50倍以上1.75倍未満		14	3.0
うち1.75倍以上		73	15.6
未定		14	3.0
不明		4	0.9



(事業費の対前年度比較)

3 職員配置の状況

専任職員の配置状況について、昨年度との比較で増員が27カ所、同数が414カ所となっている。

	減員	同数	増員	未定	計
実施ヶ所数	0	414	27	28	469
割合 (%)	0	88.3	5.8	6.0	100.0

市町村障害者生活支援事業実施状況集計

都道府県	14年度 実施	15年度実施			事業費(前年度事業継続分のみ)				職員配置(専任職員)				
		継続実施	新規実施	合計	減少	同額	増加	未定	減員	同数	増員	未定	
北海道	4	4	7	11	0	3	1	0	0	0	4	0	0
青森県	3	3	0	3	1	1	1	0	1	2	0	0	0
岩手県	4	4	1	5	0	3	1	0	0	4	0	0	0
宮城県	2	2	1	3	1	0	1	0	0	2	0	0	0
秋田県	1	1	0	1	0	0	0	0	1	0	0	0	0
山形県	1	1	0	1	0	1	0	0	0	1	0	0	0
福島県	2	2	1	3	0	2	0	0	0	2	0	0	0
茨城県	1	1	0	1	0	1	0	0	0	1	0	0	0
栃木県	7	7	4	11	6	0	1	0	4	2	1	0	0
群馬県	2	2	0	2	1	1	0	0	1	1	0	0	0
埼玉県	11	11	0	11	4	5	2	0	0	7	4	0	0
千葉県	1	1	0	1	0	1	0	0	0	1	0	0	0
東京都	26	25	9	34	7	9	9	0	2	23	0	0	0
神奈川県	4	4	0	4	1	2	1	0	0	4	0	0	0
新潟県	2	2	0	2	0	1	1	0	0	2	0	0	0
富山県	2	2	2	4	2	0	0	0	0	2	0	0	0
石川県	1	0	0	0	0	0	0	0	0	0	0	0	0
福井県	4	4	2	6	3	1	0	0	1	2	1	0	0
山梨県	5	5	0	5	3	1	1	0	0	5	0	0	0
長野県	5	5	1	6	2	2	1	0	0	4	1	0	0
岐阜県	6	6	2	8	2	2	2	0	1	5	0	0	0
静岡県	4	4	3	7	1	3	0	0	0	4	0	0	0
愛知県	2	2	0	2	1	1	0	0	0	1	1	0	0
三重県	5	5	3	8	1	2	2	0	0	5	0	0	0
滋賀県	7	7	0	7	1	5	1	0	0	7	0	0	0
京都府	5	5	2	7	1	4	0	0	0	5	0	0	0
大阪府	21	21	4	25	0	18	3	0	1	20	0	0	0
兵庫県	7	7	2	9	0	5	2	0	0	7	0	0	0
奈良県	1	1	2	3	0	0	1	0	0	1	0	0	0
和歌山県	2	2	0	2	1	0	1	0	0	0	0	0	2
徳島県	2	2	0	2	1	1	0	0	0	5	1	0	0
香川県	6	6	0	6	1	5	0	0	0	1	0	0	0
岡山県	1	1	0	1	0	0	0	0	0	1	0	0	0
広島県	6	6	1	7	2	1	3	0	1	5	0	0	0
山口県	6	6	2	8	2	3	1	0	0	3	3	0	0
徳島県	8	8	0	8	4	4	1	0	0	9	0	0	0
香川県	3	3	1	4	0	1	2	0	0	2	1	0	0
愛媛県	3	3	0	3	2	1	0	0	2	1	0	0	0
高知県	4	4	1	5	2	1	1	0	0	4	0	0	0
福岡県	3	3	0	3	2	1	0	0	0	3	0	0	0
佐賀県	5	5	0	5	0	4	1	0	0	4	1	0	0
熊本県	1	1	0	1	0	0	0	0	1	0	0	0	1
大分県	6	6	0	6	3	0	2	0	0	3	0	0	0
宮崎県	3	3	1	4	2	1	0	0	2	1	0	0	0
鹿児島県	3	3	0	3	3	0	0	0	0	1	0	0	2
沖縄県	3	3	3	6	1	1	1	0	0	1	0	0	0
北海道	1	1	0	1	0	1	0	0	0	1	0	0	0
青森県	3	3	1	4	0	0	3	0	0	3	0	0	0
岩手県	1	1	1	2	1	0	0	0	0	1	0	0	0
宮城県	6	6	2	8	0	4	1	0	0	6	0	0	0
秋田県	1	1	0	1	0	1	0	0	0	1	0	0	0
山形県	1	1	0	1	0	1	0	0	0	1	0	0	0
福島県	1	1	1	2	0	1	0	0	0	1	0	0	0
茨城県	1	1	0	1	0	0	0	0	0	1	0	0	0
栃木県	6	6	2	8	0	7	1	0	0	6	0	0	0
群馬県	1	1	0	1	0	1	0	0	0	1	0	0	0
埼玉県	8	8	0	8	1	0	0	0	0	3	0	0	0
千葉県	3	3	0	3	0	0	3	0	0	14	0	0	0
東京都	14	14	0	14	0	14	0	0	0	0	3	0	0
神奈川県	3	3	2	5	0	3	0	0	0	0	0	0	0
新潟県	0	0	1	1	0	0	0	0	0	4	0	0	0
富山県	4	4	0	4	0	4	0	0	0	1	0	0	0
石川県	1	1	0	1	0	1	0	0	0	1	0	0	0
福井県	1	1	0	1	0	1	0	0	0	0	1	0	0
山梨県	1	1	0	1	0	1	0	0	0	1	0	0	0
長野県	1	1	1	2	0	1	0	0	0	1	0	0	0
岐阜県	1	1	0	1	0	1	0	0	0	1	0	0	0
静岡県	1	1	0	1	0	1	0	0	0	1	0	0	0
愛知県	1	1	0	1	0	1	0	0	0	1	0	0	0
三重県	1	1	0	1	0	1	0	0	0	1	0	0	0
滋賀県	3	3	0	3	1	1	1	0	0	3	0	0	0
京都府	1	1	1	2	1	0	0	0	0	1	0	0	0
大阪府	1	1	1	2	1	0	0	0	0	1	0	0	0
兵庫県	2	2	0	2	0	2	0	0	0	2	0	0	0
奈良県	1	1	0	1	0	1	0	0	0	1	0	0	0
和歌山県	1	1	0	1	0	1	0	0	0	1	0	0	0
徳島県	1	1	0	1	0	1	0	0	0	1	0	0	0
香川県	3	3	1	4	0	3	0	0	0	3	0	0	0
愛媛県	1	1	0	1	0	1	0	0	0	1	0	0	0
高知県	1	1	0	1	0	1	0	0	0	1	0	0	0
福岡県	1	1	0	1	0	1	0	0	0	1	0	0	0
佐賀県	1	1	0	1	0	1	0	0	0	1	0	0	0
熊本県	2	2	0	2	0	2	0	0	0	2	0	0	0
大分県	1	1	0	1	0	1	0	0	0	0	1	0	0
宮崎県	1	1	0	1	0	1	0	0	0	1	0	0	0
鹿児島県	2	2	0	2	0	2	0	0	0	2	0	0	0
沖縄県	1	1	0	1	0	0	1	0	0	0	1	0	0
合計	302	300	67	367	75	158	62	5	20	250	24	6	6

